



arnes 

Odprti dostop do javne raziskovalne infrastrukture

Zoran Ren, Univerza v Mariboru

Mreža znanja 2021, od 23. do 30. novembra



NI4OS
National Initiatives for Open Science in Europe

Odprti dostop do raziskovalne infrastrukture Univerze v Mariboru

prof. dr. Zoran Ren,
prorektor za znanstveno-raziskovalno dejavnost UM



European Charter for Access to Research Infrastructures:

Principles and Guidelines for Access and Related Services, European Commission, 2016



Opredelitev



Omejitve



Uporabniki



Etično ravnanje



Dostop



Kakovost



Stroški in pristojbine



Upravljanje s podatki



Izobraževanje



Preglednost

OPREDELITEV



Javna raziskovalna infrastruktura (v nadaljevanju JRI) obsega **temeljno JRI** (objekti, oprema, podatkovne baze) in **JRI za ustvarjanje in prenos znanja** (raziskovalci, strokovne službe).

Kvalitetna in sodobna JRI je **predpogoj za uspešno javno raziskovalno delo** in ključna za doseganje odličnosti v raziskovanju in širši družbeni razvoj.

Z JRI **upravljajo javne institucije** (univerze ali javni zavodi).

JRI je lahko **fizična** ali **virtualna**. Umeščena je v posamezne **entitete**, ki predstavljajo organizacijske enote javnih institucij, opremljene z JRI (npr. članica, center, inštitut, laboratorij ali druga enota).



UPORABNIKI



JRI je v celoti ali deloma **prosto dostopna** raziskovalcem, raziskovalnim skupinam ali raziskovalnim organizacijam **v okviru javno financiranega raziskovalnega delovanja.**

Uporabniki v okviru raziskovalnega dela **sodelujejo pri snovanju ali ustvarjanju novega znanja, izdelkov, postopkov, metod in sistemov.**

Za uporabo JRI po načelu odprtega dostopa mora uporabnik **dokazovati ustrezno posedovanje znanj in veščin, potrebnih za uporabo JRI.** Entiteta lahko uporabniku ponudi tudi celovito storitev, v sklopu katere izvedejo delo na JRI usposobljeni zaposleni, ali za zunanje uporabnike izvede usposabljanje.

Uporabniki morajo pri sodelovanju in uporabi JRI **upoštevati relevantna načela, strategije, direktive in druge regulativne dokumente upraviteljev JRI.**



DOSTOP



Dostop pomeni **legitimen in pooblaščen** način sodelovanja in uporabe JRI ter storitev uporabnikom, ki je lahko **fizičen, oddaljen** ali **virtualen**.

Možne so naslednje oblike prostega dostopa:

- **odličnost raziskovalnega dela** (angl. Excellence-driven Access),
- **tržna usmerjenost raziskovalnega dela** (angl. Market-driven Access) in
- **široki dostop** (angl. Wide Access).

Vse oblike dostopa se odobrijo na podlagi presoje ustrezne vloge.

Entitete v okviru javnih institucij so odgovorne za **določitev obsega lastne JRI**, ki je na voljo uporabnikom, in sicer pod **jasnimi, preglednimi ter pravičnimi pogoji**.



DOSTOP



Entitete nudijo uporabnikom **določeno količino dostopa do JRI**, ki se meri z enotami dostopa, opredeljenimi s strani posameznih entitet. Enote dostopa se lahko razlikujejo glede na različne vrste RI in so lahko natančno določljive, kot npr. ure uporabe JRI, število ciklov, gigabajti, ki jih uporabniki ustvarijo in shranijo med izvajanjem kompleksnih poskusov, ter drugo.

Postopki in sodelovanja v zvezi z dostopom do JRI se lahko razlikujejo glede na različne vrste JRI znotraj posameznih entitet (npr. vloga, pogajanje, ocenjevanje itd.), vendar morajo biti **odločitve o zahtevi za dostop uporabnikom jasne in utemeljene**.



STROŠKI IN PRISTOJBINE



Dostop do JRI je lahko **brezplačen ali plačljiv**, pri čemer morajo biti **vsi pogoji**, povezani z uporabo JRI, **pregledni in javno dostopni**.

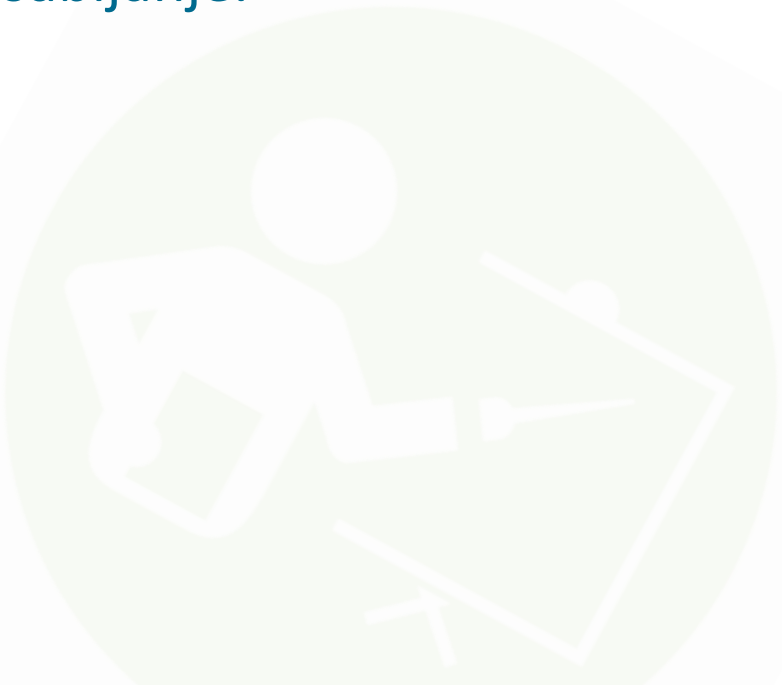
Pristojbine za dostop do različnih vrst JRI morajo slediti naslednjim **načelom**:

- **preverljivost**;
- **sledljivost** opravljenega dela na RI, vključno z ohranjanjem ustrezne evidence o zahtevah za dostop (uspešnih in neuspešnih), razlogih za zavrnitev dostopa (kjer relevantno), podatkih o uporabi itd.;
- **prepoved dvojnega financiranja**;
- **skladnost** z vsemi ustreznimi državnimi pogoji financiranja, pogoji financiranja EU in z zakonodajo o konkurenci.



IZOBRAŽEVANJE

V okviru odprtega dostopa je vzpodbujano sodelovanje z drugimi ustanovami in organizacijami, ki imajo koristi od JRI za svoje raziskovanje, izobraževanje in usposabljanje.



Dostop do JRI **lahko omejujejo:**

- državna varnost in obramba,
- zasebnost in zaupnost,
- poslovna občutljivost,
- pravice intelektualne lastnine ter
- etični vidik v skladu z ustreznimi zakoni in predpisi.



ETIČNO RAVNANJE



Politika odprtega dostopa do JRI sledi osmim načelom Evropskega kodeksa ravnanja za raziskovalno integriteto Evropske znanstvene fundacije (ESF) in Zveze Evropskih akademij (ALLEA):

poštenost v komunikaciji,

zanesljivost pri izvajanju raziskav,

objektivnost,

nepristranskost in neodvisnost,

odprtost in dostopnost,

dolžnost skrbnega ravnanja,

poštenost pri navajanju referenc in zaslug

odgovornost do bodočih znanstvenikov in raziskovalcev.

Pri presojanju o dodelitvi dostopa do JRI **uporabniku**, le-ta **ne sme biti diskriminiran na podlagi osebnih razlogov.**



V okviru zagotavljanja kakovosti odprtega dostopa do JRI je potrebno vzpostaviti mehanizme za ocenjevanje kakovosti dostopa RI znotraj posameznih entitet po načelu **RACER** (*Relevant, Accepted, Credible, Easy, Robust*), in sicer:

- ustreznost in tesna povezanost z zastavljenimi cilji;
- sprejetost s strani RI in deležnikov;
- verodostojnost za nestrokovnjake,
- nedvoumnost in enostavna razlaga;
- preprostost spremljanja, z nizkimi stroški in malo truda ter
- stabilnost v primerih poskusov manipulacij.



Vzpostavljeni mehanizmi morajo vključevati naslednje parametre:

- uporabniške meritve;
- operativne meritve RI;
- strateške kazalnike;
- finančne meritve.



Politika upravljanja s podatki vsebuje jasna navodila glede **načina** in **mesta shranjevanja** nastalih podatkov **za razumno časovno obdobje** ter o tem, na kak način mora uporabnik nuditi te **podatke za ponovno uporabo**. Navodila se lahko razlikujejo glede na vrsto RI znotraj posamezne entitete.

Podatki morajo slediti načelom **FAIR** (*Findable, Accessible, Interoperable, Reusable*), torej principom najdljivosti, dostopnosti, interoperabilnosti in primernosti za ponovno uporabo.



PREGLEDNOST



Enotna informacijska točka za odprti dostop je ključnega pomena za enotno in transparentno posredovanje vseh informacij o dostopu do javne raziskovalne infrastrukture.

Na Univerzi v Mariboru je enotna informacijska točka **Oddelek za raziskovalno in umetniško dejavnost Univerze v Mariboru (ORUD UM)**.

Univerza v Mariboru razvija namensko, javno dostopno spletno platformo za celovito izvajanje politike odprtega dostopa do RiUM, ki bo preskusno uvedena v začetku leta 2022.



zoran.ren@um.si

arnes 